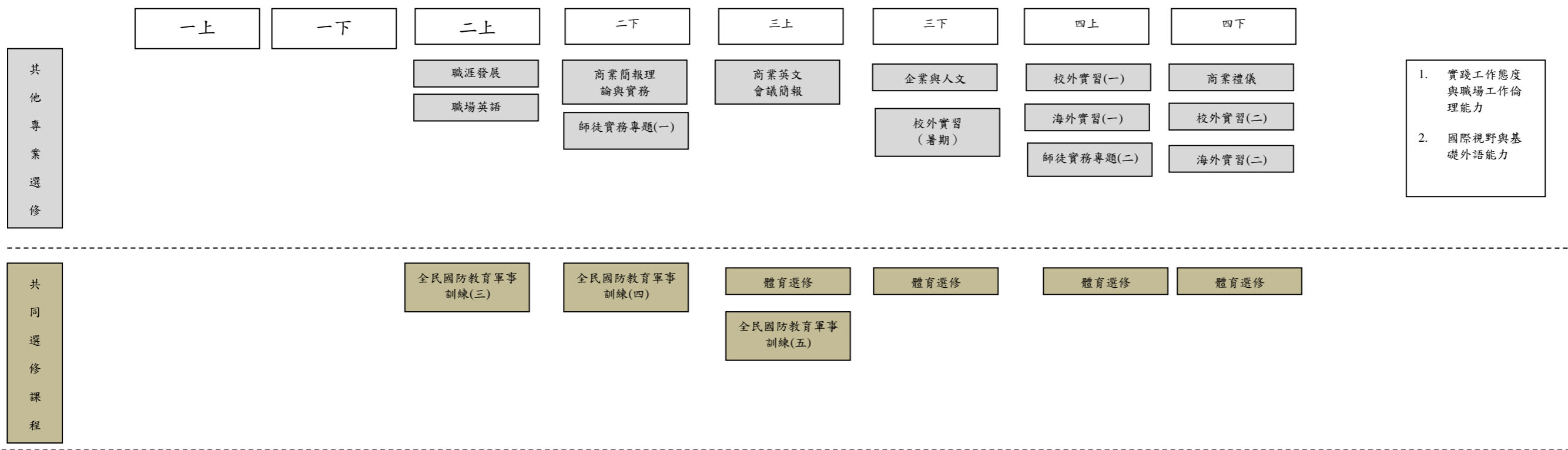




國立勤益科技大學企業管理系日間部四年制 109 學年度課程地圖



【修課規定】

1. 畢業總學分為 132 學分，包括：系必修 95 學分、選修 37 學分(須含本系專業選修至少 25 學分)。
2. 本校訂有「國立勤益科技大學學生畢業門檻辦法」，畢業門檻條件：英文能力及自主學習，請依規定辦理。
3. 通識教育學院所開設之「博雅通識課程」學分數(時)為 2 學分 2 學時或 3 學分 3 學時，經 101 學年度第二學期校課程委員會會議通過。
4. 其它商業證照：須於修業期間參加至少 1 次商業相關之證照測驗，如未通過者，須修習本系管理學院學程中六學分六學時。
5. 課程名稱前有標示「AI」符號者，為「人工智慧相關課程」。
6. 課程名稱前有標示「●」符號者，為「職能專業課程」。